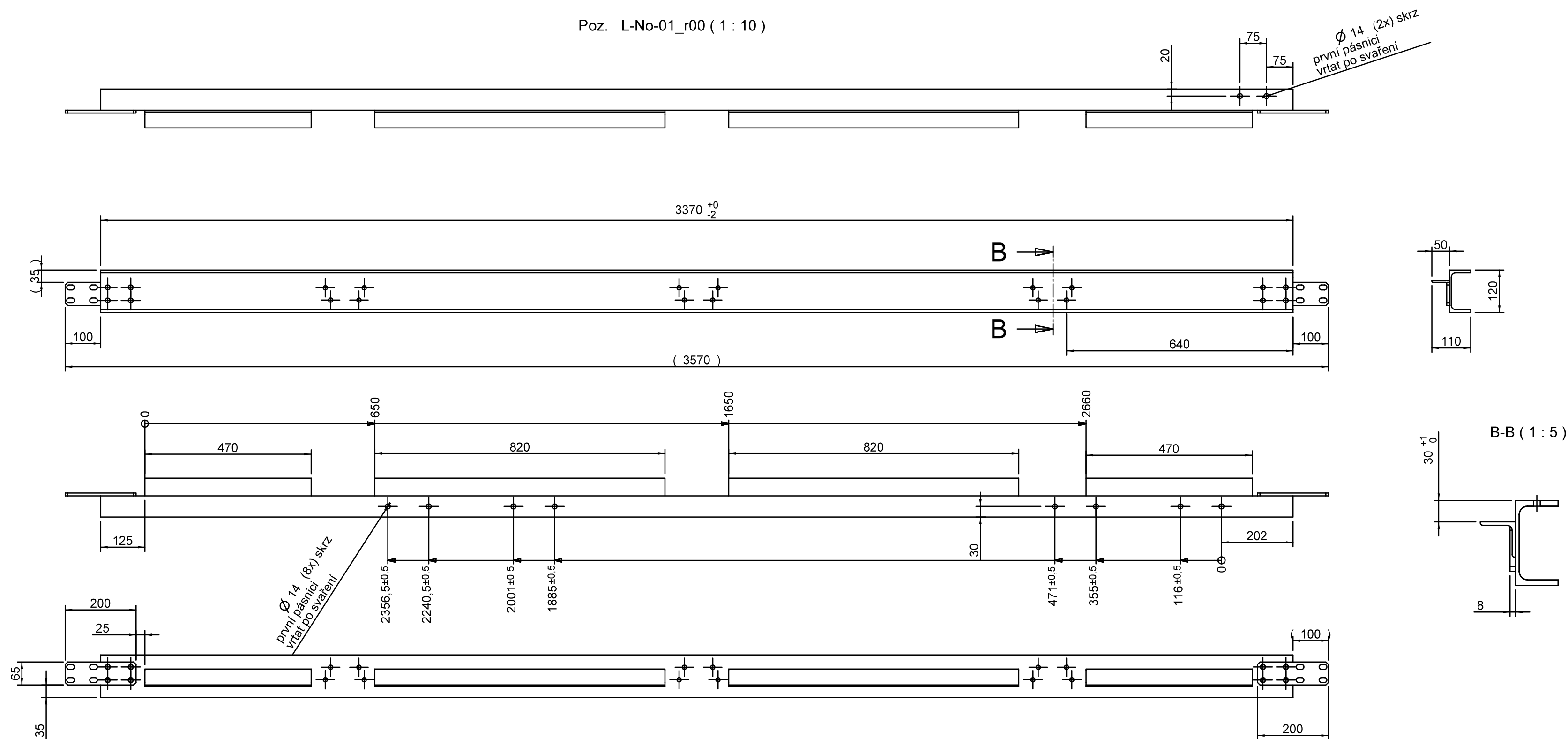


Poz. L-No-01_r00 (1 : 10)

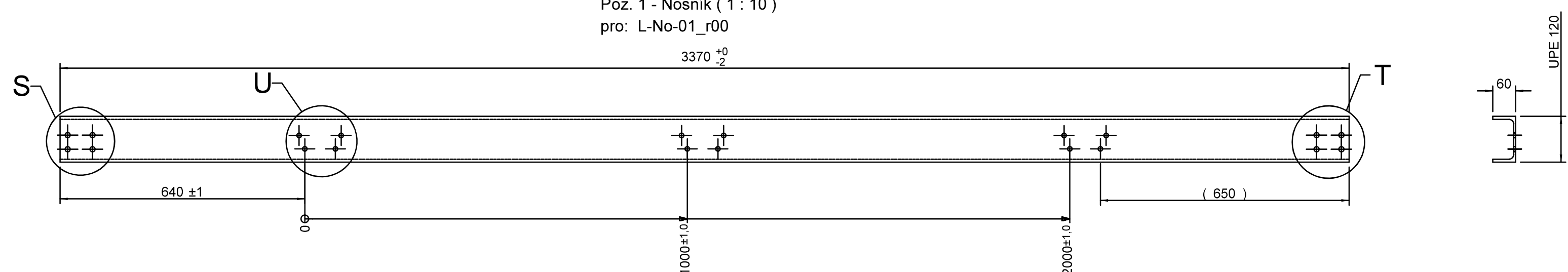


Svařit koutovým svarem a = 4 mm

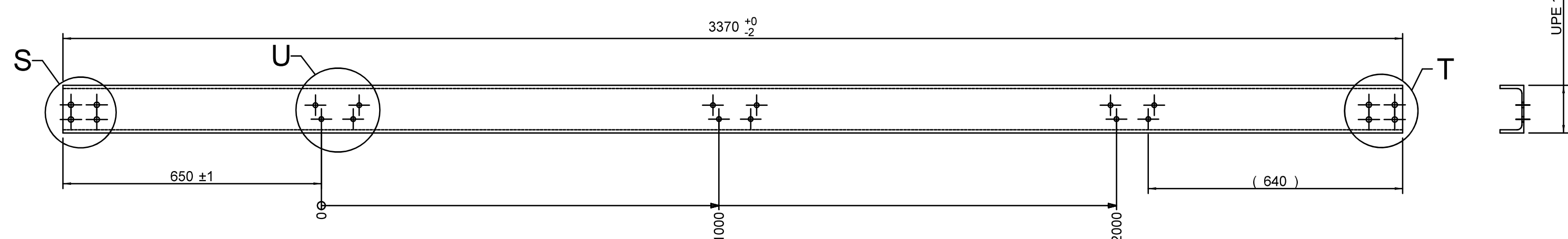
Kusovník pro:

Poz.	kus.	Popis	Typ / Rozměr	Materiál	Norma	Hmotnost
4	2	Plech tl. 6 mm - Spojka	140 x 110 mm	11 373	EN 10025	0,705 kg
3	2	Profil - L 50 x 50 x 5	L = 470 mm	11 373	EN 10056	1,772 kg
2	2	Profil - L 50 x 50 x 5	L = 820 mm	11 373	EN 10056	3,091 kg
1	1	Profil - UPE 120	L = 3370 mm	11 373	DIN 1026-2	40,688 kg

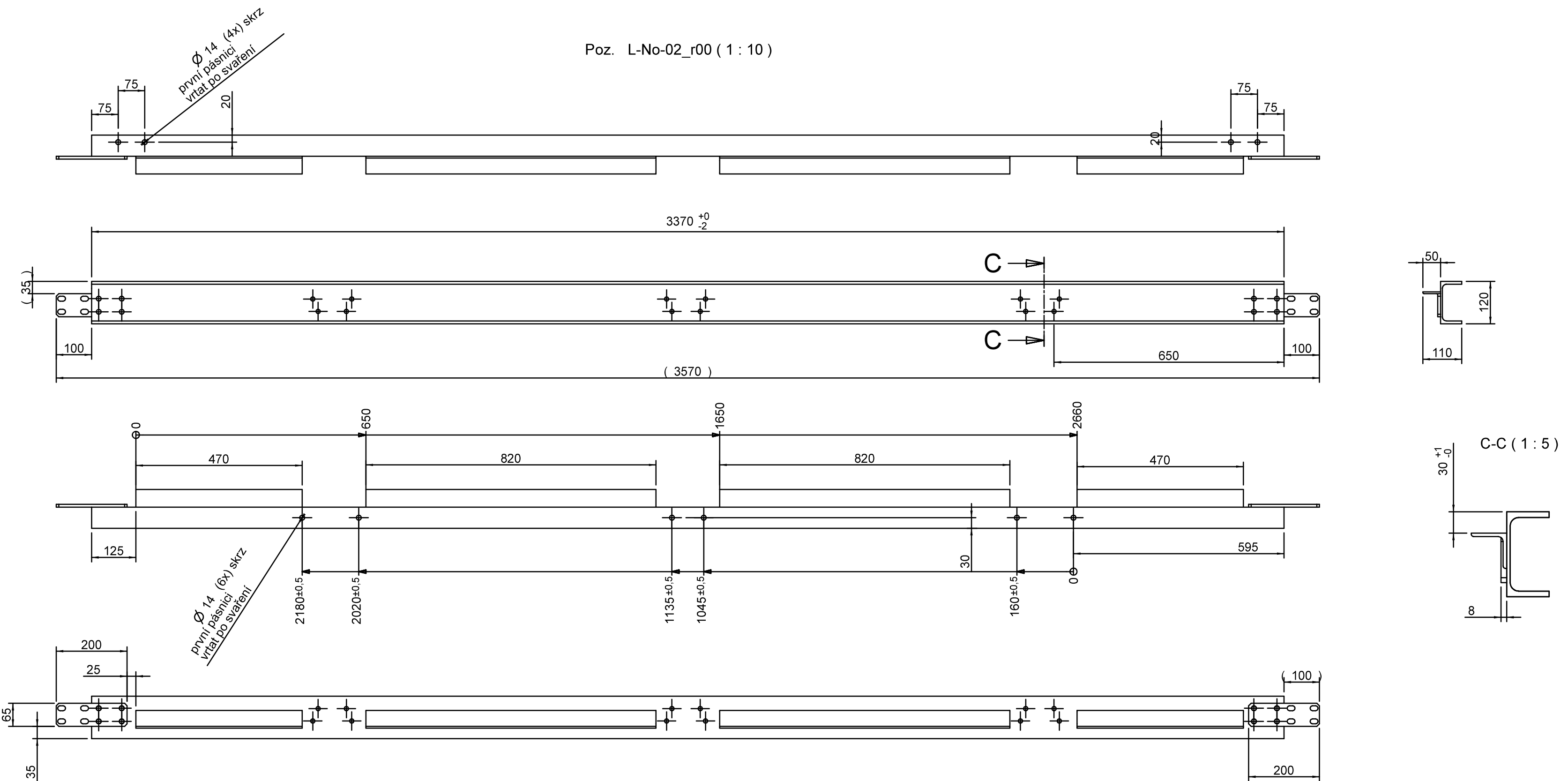
Poz. 1 - Nosník (1 : 10)
pro: L-No-01_r00



Poz. 1 - Nosník (1 : 10)
pro: L-No-02_r00



Poz. L-No-02_r00 (1 : 10)

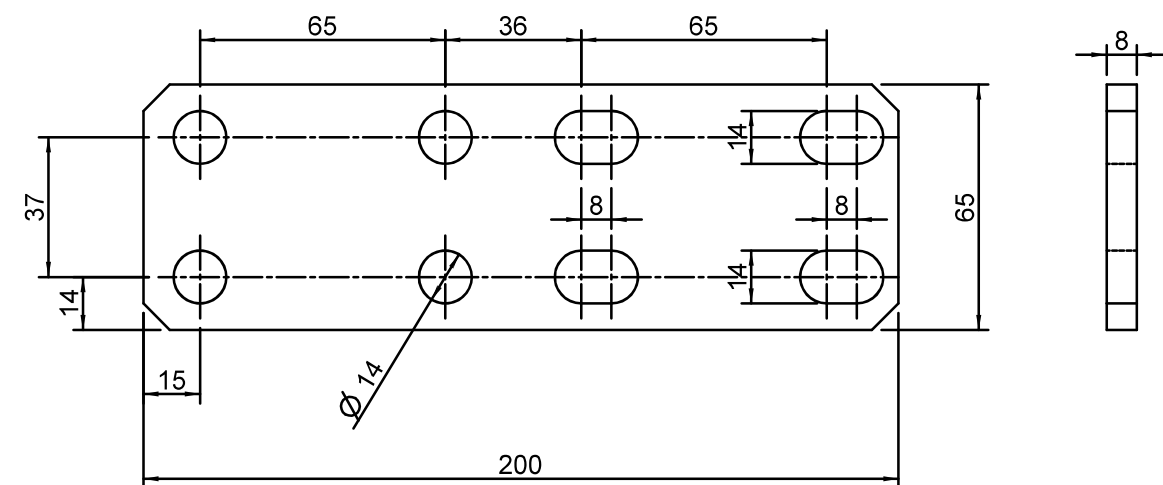


Svařit koutovým svarem a = 4 mm

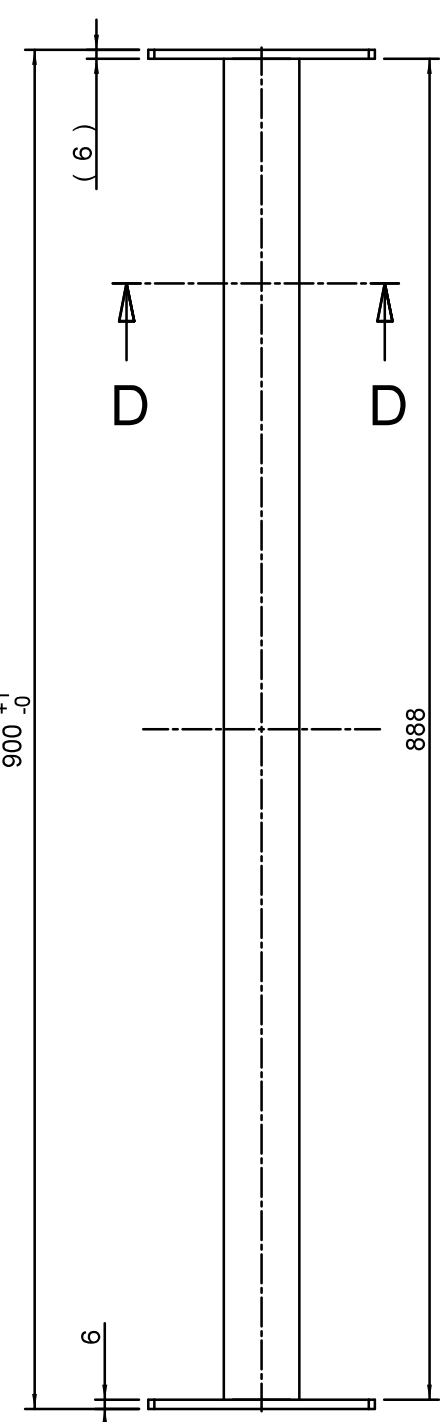
Kusovník pro:

Poz.	kus.	Popis	Typ / Rozměr	Materiál	Norma	Hmotnost
4	2	Plech tl. 6 mm - Spojka	140 x 110 mm	11 373	EN 10025	0,705 kg
3	2	Profil - L 50 x 50 x 5	L = 470 mm	11 373	EN 10056	1,772 kg
2	2	Profil - L 50 x 50 x 5	L = 820 mm	11 373	EN 10056	3,091 kg
1	1	Profil - UPE 120	L = 3370 mm	11 373	DIN 1026-2	40,688 kg

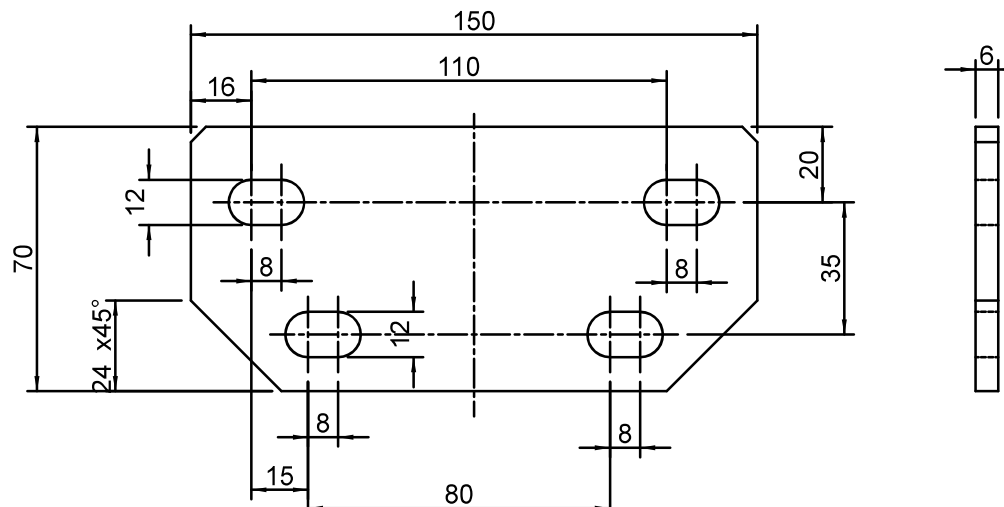
Poz. 4 - Spojka (1 : 2)
pro: L-No-01_r00
pro: L-No-02_r00



Poz. L-Pr-01_r00 (1 : 5)

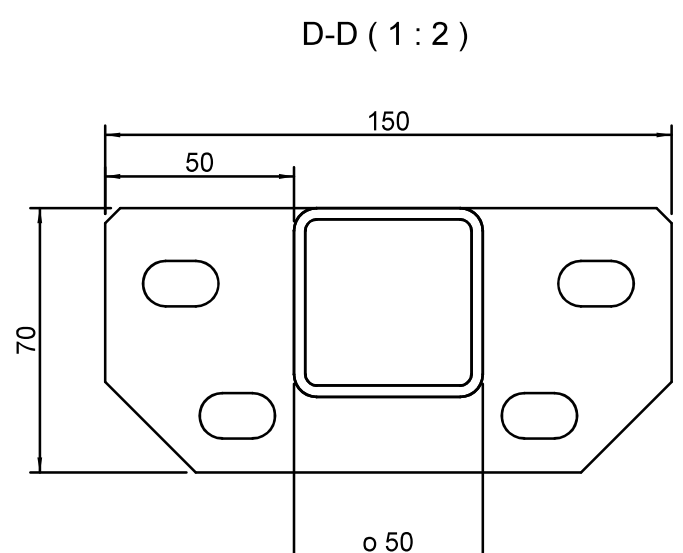


Poz. 2 (1 : 2)
pro: L-Pr-01_r00



Kusovník pro:

Poz.	kus.	Popis	Typ / Rozměr	Materiál	Norma	Hmotnost
2	2	Plech 6 mm	150 x 70 mm	11373	EN 10025	0,422 kg
1	1	Jekl - 50x50x3	L = 888 mm	11373	EN 10219-2	3,770 kg



Celková hmotnost: 120 kg

Poz.	kus.	Popis	Typ / Rozměr	Materiál	Norma	Hmotnost
6	48	Podložka	A 13	St. vz.	DIN 125-A	0,009 kg
5	24	Matice	M12	8 vz.	DIN 934	0,018 kg
4	24	Šroub	M12 x 35	8,8 vz.	DIN 933	0,048 kg
3	3	PŘÍČKA	L-Pr_01_r00			4,625 kg
2	1	NOSNÍK - zadní	L-No-02_r00			51,728 kg
1	1	NOSNÍK - přední	L-No-01_r00			51,728 kg

BETON ČSN EN 206-1, C 16/20 XC3 - O 0,20 - D MAX 22 - S3
OCEL 10425 (V) KRYTÍ VÝZTUŽE MIN 20 MM

±0,000=ÚSTĚ PODLAHA 1.NP

INDEX REVIZE	POPS REVIZE	DATUM	PRŮMĚR
NÁZEV AKCE	TR 19/22 AV Brno-sever: Klauzálka	E. STAVBY 30/02/2020	C. OBJ. 13/02/2020
STAVEBNÍK	EGD, a.s. LOKÁLNÍ ŘÍZENÍ, 602 00 BRNO		
STATISTICKÝ	OKUMENTACE PRO PROVÁZENÍ STAVBY (OPS)		
ZÁST	Část dle výk. č. 19/2020 St. ve městě podlaží podlaží		
ZHOD. DOKUMENTACE	Univerzita s.r.o. Václavská náměstí 646/1 602 00 Praha 1		
KONTAKTNÍ OSOBA	Karel Klein, K.Klein@univz.cz, tel. +420 782 222 963		
ARCHIVNÍ ČÍSLO			
ZHOD. DOKUMENTACE	PROJEKT STAVBY s.r.o. Antonínův dům, Brno, 58001		
KONTAKTNÍ OSOBA	Ing. Aleš Sedláček, info@projekt-stavby.cz, tel. 777 875056		
ARCHIVNÍ ČÍSLO			
ZHOD. DOKUMENTACE	Ing. Aleš Sedláček	DATUM 01/2022	
KONTAKTNÍ OSOBA	Ing. Aleš Sedláček		
STATISTICKÝ	OKUMENTACE PRO PROVÁZENÍ STAVBY (OPS)		
STAVBY	TR 19/22 AV Brno-sever: Klauzálka, BNS	KUS LOKALITY: BNS	
PROJEKTOVÁ TŘÍDA	C200005	PRŮMĚR: 110	
OBJ. DOKUMENT	KONSTRUKČNÍ VÝKRES	FORMÁT: A3	
NÁZEV DOKUMENTU	LÁVKA	LISTOVÁNÍ: V1	
	STŘEDNÍ DÍL LÁVKY A0116		

Stavba: 5029-01-W1-11-STŘEDNÍ DÍL LÁVKY-A0116.DWG